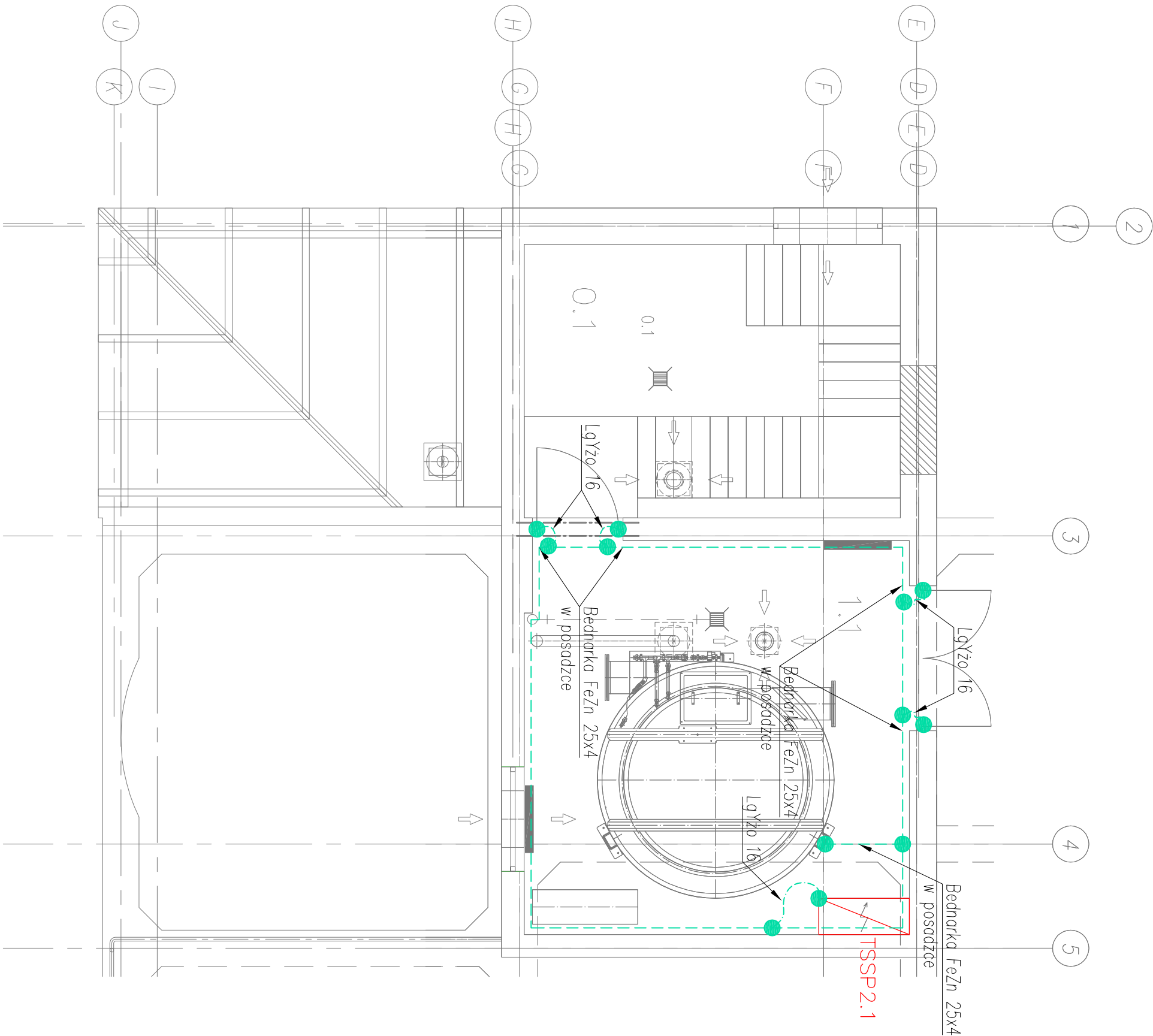


LEGENDA:
– proj. tablica sterownicza prosopluczki, IP54, dostawa i montaż wg. proj. technologicznego.

- LEGENDA:**
- proj. połączenie wyrównawcze – linka LgYz0 16,
 - proj. główna szyna wyrównawcza GSW – bednarka FeZn 25x4,
 - proj. połączenie skręcane,

- UWAGI:**
- Do GSW za pomocą linki LgYz0 16 należy podłączyć: metalowe rury, drabiny, urządzenie el. korytka kablowe oraz wszystkie dostępne elementy przewodzące. Połączenia wyrównawcze z metalowymi rurami należy wykonać za pośrednictwem opasek wyrównawczych wykonanych ze stali nierdzewnej.
 - W miejscach wskazanych na rys. należy wykonać: wypusty uziemiające GSW z bednarki FeZn 30x4, które należy doprowadzić odpowiednio do tablic.
 - Rezystancja uziemienia powinna mieć wartość $R_u < 100 \Omega$ – wartość tę potwierdzić pomiarami o w przypadku jej przekroczenia uziemienie należy rozbiudować o uziomy pionowe wykonane z prętów FeZn Ø20 pograżdżanych mechanicznie w gruncie.
 - Wszystkie urządzenia należy instalować zgodnie z DTR podaną przez producenta do zastosowanego urządzenia.



N B M

Technologie

42-202 Częstochowa ul. Bór 143/157
tel./fax. 34 365-75-61
e-mail: biuro@nbmtechnologie.pl

NBM Technologie

Mroczko i Wspólnicy Spółka Jawna

42-202 Częstochowa ul. Bór 143/157
tel./fax. 34 365-75-61
e-mail: biuro@nbmtechnologie.pl

ZADANIE: PRZEBUDOWA I ROZBUDOWA OCZYSZCZALNI ŚCIEKÓW W MIEJSCOWOŚCI CZARNY DUNAŁEC			
OBIEKT: OCZYSZCZALNIA ŚCIEKÓW W MIEJSCOWOŚCI CZARNY DUNAŁEC, GMINA NOWY TARG		STADIUM: PW	
INWESTOR: PODHAŁAŃSKIE PRZEDSIĘBIORSTWO KOMUNALNE SP. Z O.O. AL. TYSIĄCLECIA 35A, 34-400 NOWY TARG		CZĘŚĆ ELEKTRYCZNA	
NR EWID. 4119/5, 4031/7, 4030/2, 4030/41, 4031/10, 4119/8		SKALA:	
DZIAŁEK: OBRĘB 0003		1:50	
NAZWA RYS.: PLAN INSTALACJI WYRÓWNAWCZEJ I UZIEMIENIA-PIĘTRO			
OB. NR 17		NR JAWISZA:	
PROJEKTOWAŁ: mgr inż. Paweł KOZUCH	NR UPRAWNIEN.: SLK/4013/PWOE/11	SPECJALNOŚĆ: ELEKTRYCZNA	PODPIS: <i>Kozuch</i>
OPRACOWAŁ: mgr inż. Cezary SYKULA	-	ELEKTRYCZNA	12.2015
SPRAWDZIŁ: mgr inż. Paweł BŁADY	SLK/0366/PWOE/04	ELEKTRYCZNA	12.2015
			NR RYSUNKU: E-28